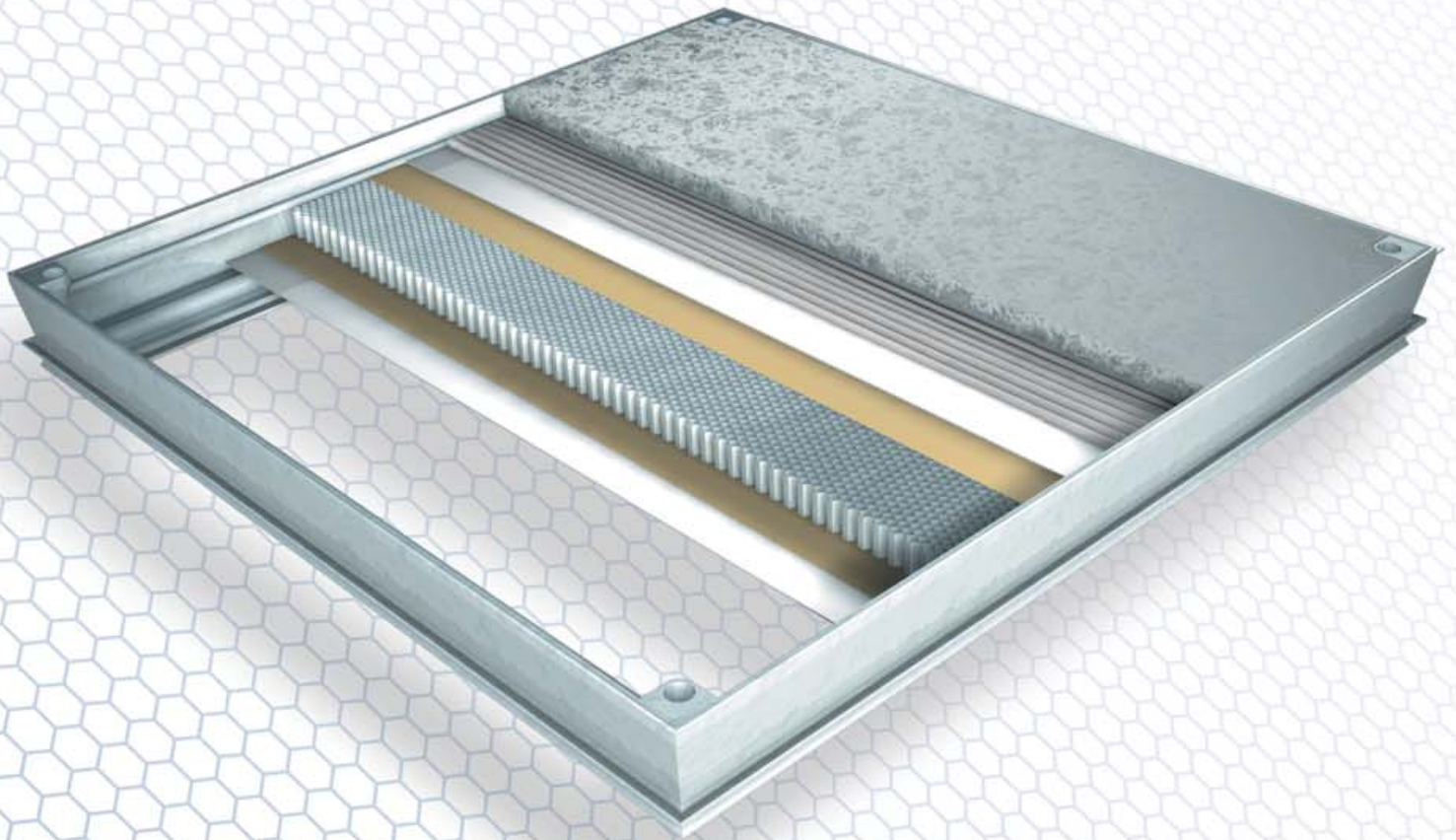




Capacul inovator
pentru cămine

*mai ușor,
mai rapid,
composite!*





HAGO DECK® **Composite**

Capacul inovator pentru cămine

Fără greutatea betonului

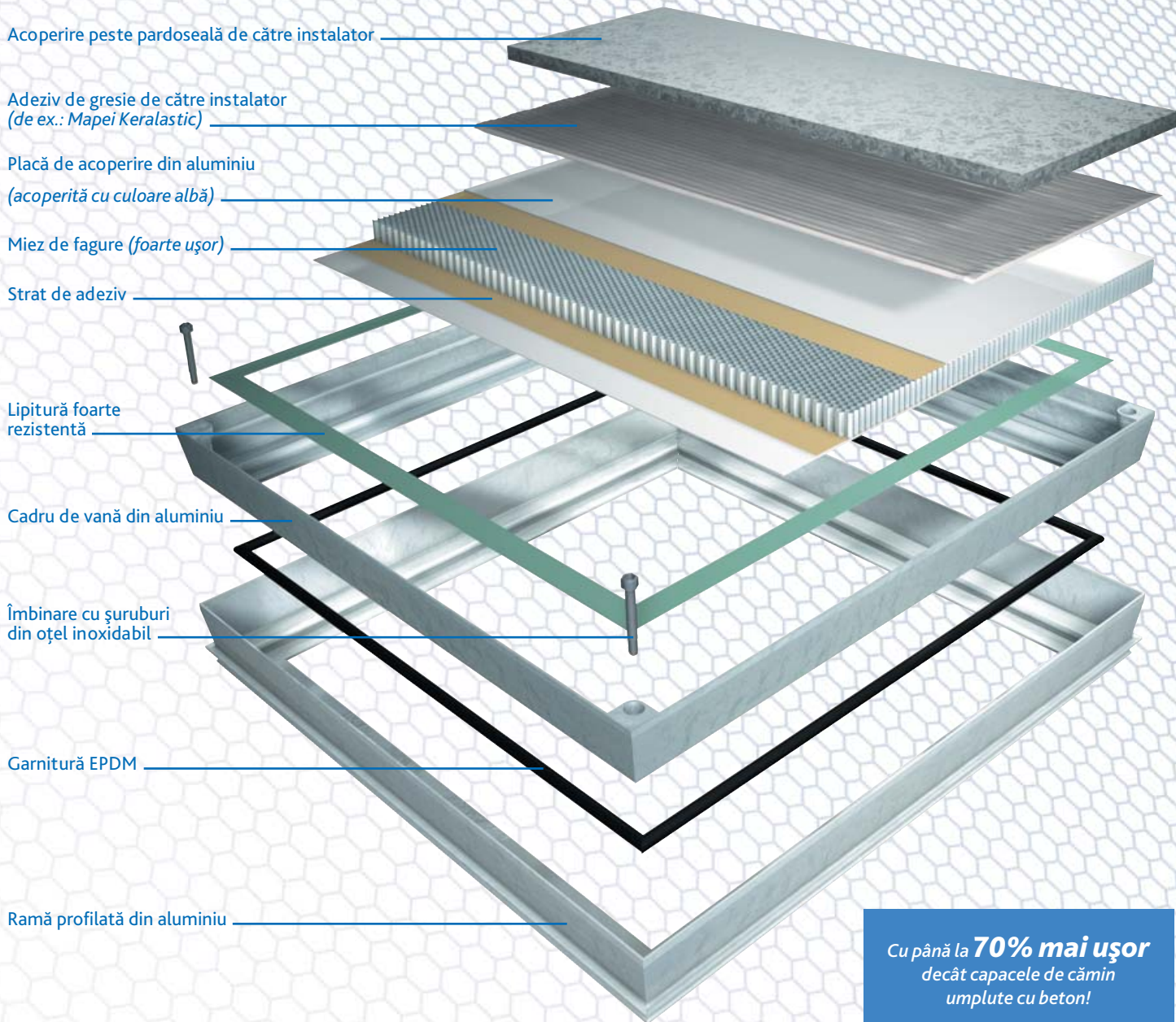
Deschiderea devine o joacă de copii.
Economisiți până la 85 kg din greutatea betonului.
(la dimensiunea 80 x 80cm)

Montare rapidă

Stratul peste pardoseală (gresie, plăci, parchet) se lipește direct. Fără umplutură cu beton. Fără timp de așteptare pentru uscarea betonului.

Inovație de top

Capac de cămin modern, patentat (patent pentru Europa).
Placă tip fagure din aluminiu compozit și tehnologie de lipire similară cu cea din industria aeronautică.



Cu până la **70% mai ușor** decât capacele de cămin umplute cu beton!

Noi am reinventat capacele de cămin!

Mulțumită tehnologiei, pentru construcția cu materiale ușoare, preluate din industria aeronautică, societatea Hago a dezvoltat o gamă complet nouă de capace de cămin.

Construcția ușoară consecventă (placă tip fagure cu greutate minimă) semnifică reducerea greutății la maxim (se elimină umplutura cu beton) și un confort ridicat la deschidere.

Vana nu este umplută cu beton. Astfel, montarea se realizează mai rapid și mai simplu. Este eliminată și durata de uscare a betonului.

Exemple de utilizare:



Tip CLA aluminiu composite light

etanș la aer și apă



Încărcare: Clasa A (forță de verificare 15 kN) EN 124

Material: Ramă din profile extrudate din aluminiu. Vană din profile extrudate din aluminiu lipite de placa tip fagure cu aluminiu compozit (acoperit cu vopsea albă). Îmbinare cu șuruburi din oțel inoxidabil. Garnitură EPDM

Proprietăți: Capac modern de cămine, model ușor.

Reducere substanțială a greutateii în comparație cu capacele de cămin cu umplutură de beton. Deschiderea capacelor ușoare devine joacă de copii. Montarea se realizează mai rapid și mai simplu **deoarece este eliminată umplerea vanei cu beton.** Pentru acoperirea cu plăci, gresie, parchet etc. stă la dispoziție o **înălțime liberă de 24 mm.** Pentru gresia subțire, compensarea înălțimii se realizează cu un adeziv de gresie adecvat (MAPEI Keralastic) și cu plăci de construcție impermeabile. Model etanș la aer și apă, cu o calitate foarte ridicată a prelucrării. Suprafață foarte frumoasă, mai ales a marginilor vizibile. Colțarele cu aspect discret simplifică prinderea gresiei și a plăcilor etc...

Deschidere cu ajutorul sistemului "Lift off":

Lângă fiecare produs **HAGODECK tipe CLA composite light aluminiu** este atașată atât o cheie de ridicare, cât și o instrucțiune detaliată de montare.

Ideea avantajoasă HAGO: Vanele cu poziție fixă sunt ridicate prin simpla rotire a cheii de ridicare aurite.

Recomandarea de utilizare: Pentru căminele amplasate în interiorul clădirilor (numai uz pietonal), care pot fi deschise de 1-2 persoane (în funcție de dimensiunea capacului), fără multă forță.

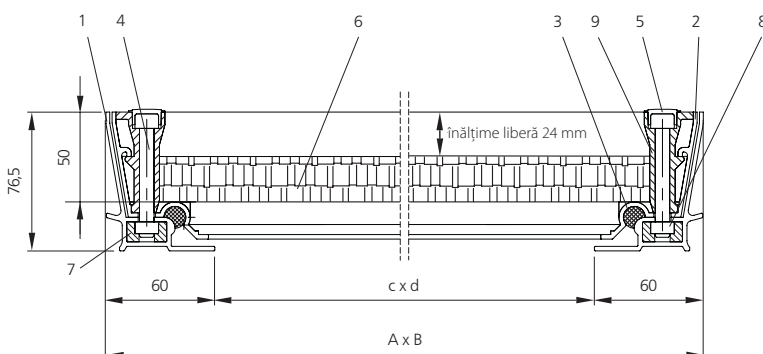
Montare: Montarea trebuie să se realizeze profesional, conform instrucțiunii noastre de montare. În cazul modelelor etanșizate la apă, pe șantier se acordă o atenție deosebită referitor la conectarea etanșă pe partea exterioară a ramei. Plăcile sau gresia se acoperă complet (pe toată suprafața) cu un adeziv de gresie adecvat (MAPEI Keralastic). La gresie sau plăci subțiri se folosesc plăci de construcție impermeabile pentru compensarea înălțimii.

Textul licitației: Capac de cămin alu-Composite, model ușor, cu miez de fagure, tip **HAGODECK CLA**, diametru interior x cm, 24 mm cu acoperire cu strat, etanșizat la aer și apă, cu instrument de ridicat Golden Key Lift Off, 15 kN (EN 124). Se livrează și se transportă conform instrucțiunii producătorului. Producător: HAGO A-4600 Wels www.hago.at



Tip CLA composite light
cu greutate foarte mică

Tip CLA aluminiu composite light



Tip	Dimensiunea interioară a puțului (cca. cm)	Dimensiuni exterioare (cca. cm)	Greutate fără acoperire pe pardoseală	L/B*
	c x d	A x B		
CLA 22	20 x 20	32 x 32	3 kg	L
CLA 33	30 x 30	42 x 42	5 kg	L
CLA 44	40 x 40	52 x 52	7 kg	L
CLA 55	50 x 50	62 x 62	9 kg	L
CLA 64	60 x 40	72 x 52	9 kg	L
CLA 66	60 x 60	72 x 72	10 kg	L
CLA 86	80 x 60	92 x 72	12 kg	L
CLA 88	80 x 80	92 x 92	15 kg	L
CLA 106	100 x 60	112 x 72	15 kg	L

Adâncime vană cca. 6,6 cm, înălțime de montare cca. 7,6 cm

Sunt posibile dimensiuni speciale

*L= articolul se află în depozit, *B= articolul se livrează la comandă

- 1 Ramă
- 2 Vană
- 3 Garnitură
- 4 Șurub cu cap hexagonal înecat (oțel inoxidabil)
- 5 Capac de acoperire (plastic)
- 6 Placă tip fagure din aluminiu (acoperită cu vopsea albă)
- 7 Piesă injectată (plastic)
- 8 Piuliță pătrată (oțel inoxidabil)
- 9 Piesă turnată (aluminiu)

Tip CCA aluminiu composite comfort

cu balama, etanș la aer - în mare măsură etanș la apă



Încărcare: Clasa A (forță de verificare 15 kN) EN 124

Material: Ramă din profile extrudate din aluminiu. Vană din profile extrudate din aluminiu lipite de placa tip fagure cu aluminiu compozit (acoperit cu vopsea albă). Îmbinare cu șuruburi din oțel inoxidabil. Garnitură EPDM

Proprietăți: Capac modern de cămine, model ușor.

Reducere substanțială a greutății în comparație cu capacele de cămin cu umplutură de beton. Vana este ridicată cu ajutorul balamalei, iar forța necesară este redusă considerabil. Cu dispozitiv de protecție la cădere. Montarea se realizează mai rapid și mai simplu **deoarece este eliminată umplerea vanei cu beton**. Pentru acoperirea cu plăci, gresie, parchet etc. stă la dispoziție o **înălțime liberă de 24 mm**. Pentru gresia subțire, compensarea înălțimii se realizează cu un adeziv de gresie adecvat (MAPEI Keralastic) și cu plăci de construcție impermeabile. Model etanș la aer și, în mare măsură, și la apă, cu o calitate foarte ridicată a prelucrării. Suprafața foarte frumoasă, mai ales a marginilor vizibile. Colțarele cu aspect discret simplifică prinderea gresiei și a plăcilor etc...

Deschidere cu ajutorul sistemului Lift off cu ajutorul balamalei: Lângă fiecare produs **HAGO DECK tip CCA composite light aluminiu** este atașată atât o cheie de ridicare, cât și o instrucțiune detaliată de montare.

Ideea avantajoasă HAGO: Vanele cu poziție fixă sunt ridicate prin simpla rotire a cheii de ridicare aurite.

Recomandarea de utilizare: Pentru căminele din interiorul clădirilor, care pot fi deschise de o singură persoană.

Montare: Montarea trebuie să se realizeze profesional, conform instrucțiunii noastre de montare. În cazul modelelor etanșeizate la apă, pe șantier se acordă o atenție deosebită referitor la conectarea etanșă pe partea exterioară a ramei. Plăcile sau gresia se acoperă complet (pe toată suprafața), cu un adeziv de gresie adecvat (MAPEI Keralastic). La gresie sau plăci subțiri se folosesc plăci de construcție impermeabile pentru compensarea înălțimii.

Textul licitației: Capac de cămin Alu-Composite, model ușor, cu miez de fagure, tip **HAGO DECK CCA**, cu balama, diametru interior x cm, 24 mm cu acoperire liberă, etanșeizat la aer, etanșeizat, în mare măsură, la apă, cu instrument de ridicat Golden Key Lift Off, 15 kN (EN 124).

Se livrează și se transportă conform instrucțiunii producătorului. Producător: HAGO A-4600 Wels www.hago.at



Figură detaliată
Dispozitiv de protecție la cădere



Cu necesar redus de forță pentru
deschiderea balamalei



Tip	Dimensiunea interioară a puțului (cca. cm)	Dimensiuni exterioare (cca. cm)	Greutate fără acoperire pe pardoseală	L/B*
	c x d	A x B		
CCA 55	50 x 50	62 x 64	10 kg	L
CCA 64	60 x 40	72 x 54	10 kg	L
CCA 66	60 x 60	72 x 74	12 kg	L
CCA 86	80 x 60	92 x 74	14 kg	L
CCA 88	80 x 80	92 x 94	17 kg	L
CCA 106	100 x 60	112 x 74	17 kg	L

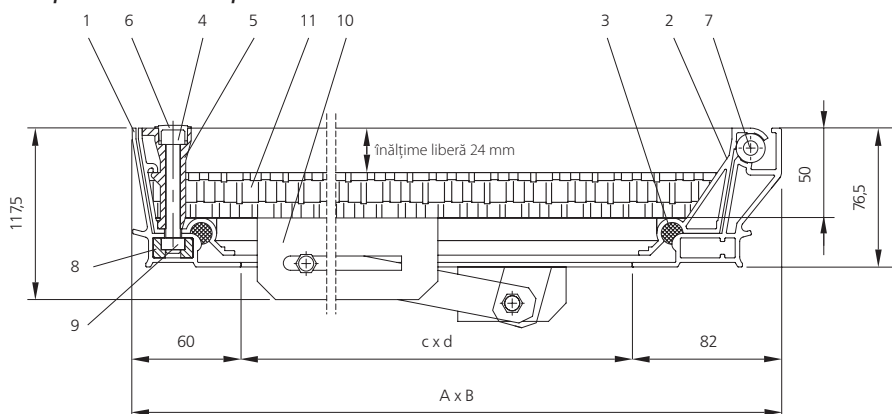
Adâncime vană cca. 6,6 cm, înălțime de montare cca. 7,6 cm

Sunt posibile dimensiuni speciale

*L= articolul este disponibil în depozit,

*B= articolul este realizat la comandă

Tip CCA aluminiu composite comfort



- 1 Ramă
- 2 Vană
- 3 Garnitură
- 4 Șurub cu cap hexagonal înecat (oțel inoxidabil)
- 5 Piesă turnată din aluminiu
- 6 Capac de acoperire (plastic)
- 7 Balama
- 8 Piesă injectată (plastic)
- 9 Piuliță pătrată (oțel inoxidabil)
- 10 Dispozitiv de protecție la cădere
- 11 Placă tip fagure din aluminiu (acoperită cu vopsea albă)

Tip CCA-GD aluminiu composite comfort

cu balama și arcuri cu gaz, etanș la aer și, în mare măsură, etanș la apă



Încărcare: Clasa A (forță de verificare 15 kN) EN 124

Material: Ramă din profile extrudate din aluminiu. Vană din profile extrudate din aluminiu lipite de placa tip fagure cu aluminiu compozit (acoperit cu vopsea albă). Îmbinare cu șuruburi din oțel inoxidabil. Garnitură EPDM. Arcuri cu gaz de înaltă calitate.

Proprietăți: Capac de cămin modern, ușor, cu confort maxim la deschidere.

Reducere substanțială a greutății în comparație cu capacele de cămin cu umplutură de beton. Confort optim de deschidere datorită arcurilor cu gaz. Cu dispozitiv de protecție la cădere. Montarea se realizează mai rapid și mai simplu **deoarece este eliminată umplerea vanei cu beton**. Pentru acoperirea cu plăci, gresie, parchet etc. stă la dispoziție o **înălțime liberă de 24 mm**. Pentru gresia subțire, compensarea înălțimii se realizează cu un adeziv de gresie adecvat (MAPEI Keralastic) și cu plăci de construcție impermeabile. Model etanș la aer și, în mare măsură, și la apă, cu o calitate foarte ridicată a prelucrării. Suprafață foarte frumoasă, mai ales a marginilor vizibile. Colțarele cu aspect discret simplifică prinderea gresiei și a plăcilor etc...

Deschidere cu ajutorul sistemului Lift off cu ajutorul balamalei: Lângă fiecare produs **HAGO DECK tip CCA-GD composite comfort aluminiu** este atașată atât o cheie de ridicare, cât și o instrucțiune detaliată de montare.

Ideea avantajoasă HAGO: Vanele cu poziție fixă sunt ridicate prin simpla rotire a cheii de ridicare aurite.

Recomandarea de utilizare: Pentru căminele din interiorul clădirilor, care pot fi deschise foarte ușor de către o singură persoană.

Montare: Montarea trebuie să se realizeze profesional, conform instrucțiunii noastre de montare. În cazul modelelor etanșe la apă, pe șantier se asigură conectarea etanșă pe partea exterioară a ramei. Plăcile sau gresia se acoperă complet (pe toată suprafața), cu un adeziv de gresie adecvat (MAPEI Keralastic). La gresie sau plăci subțiri se folosesc plăci de construcție impermeabile pentru compensarea înălțimii.

Textul licitației: Capac de cămin alu-Composite, model ușor, cu miez de fagure, tip **HAGO DECK CCA-GD**, cu balama și arcuri cu gaz, diametru interior x cm, 24 mm cu acoperire liberă cu strat, etanșeizat la aer și, în mare măsură, impermeabil, cu instrument de ridicat Golden Key Lift Off, 15 kN (EN 124). Se livrează și se transportă conform instrucțiunii producătorului. Producător: HAGO A-4600 Wels www.hago.at

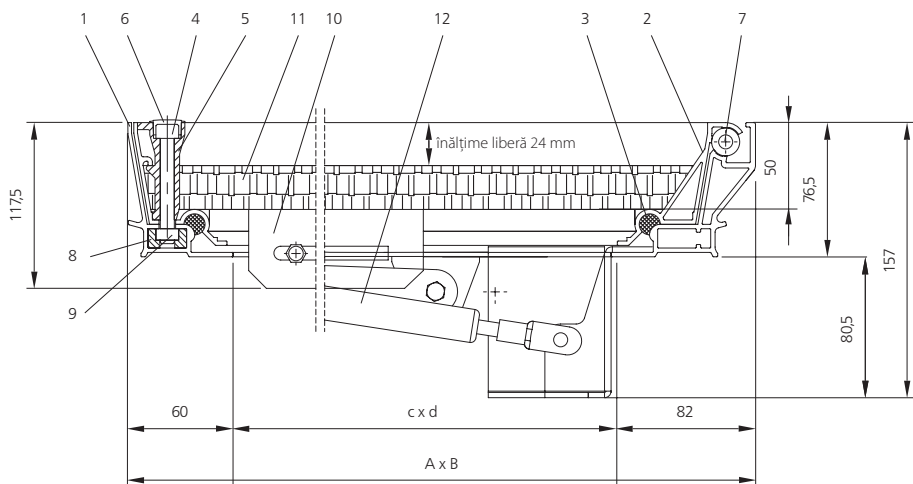


Imagine detaliată a dispozitivului de protecție la cădere și a arcului cu gaz



Confort optim de deschidere mulțumită modelului ușor și a arcurilor cu gaz

Tip CCA-GD aluminiu composite comfort



- 1 Ramă
- 2 Vană
- 3 Garnitură
- 4 Șurub cu cap hexagonal înecat (oțel inoxidabil)
- 5 Piesă turnată din aluminiu
- 6 Capac de acoperire (plastic)
- 7 Balama
- 8 Piesă injectată (plastic)
- 9 Pituliță pătrată (oțel inoxidabil)
- 10 Dispozitiv de protecție la cădere
- 11 Placă tip fagure din aluminiu (acoperită cu vopsea albă)
- 12 Arc cu gaz

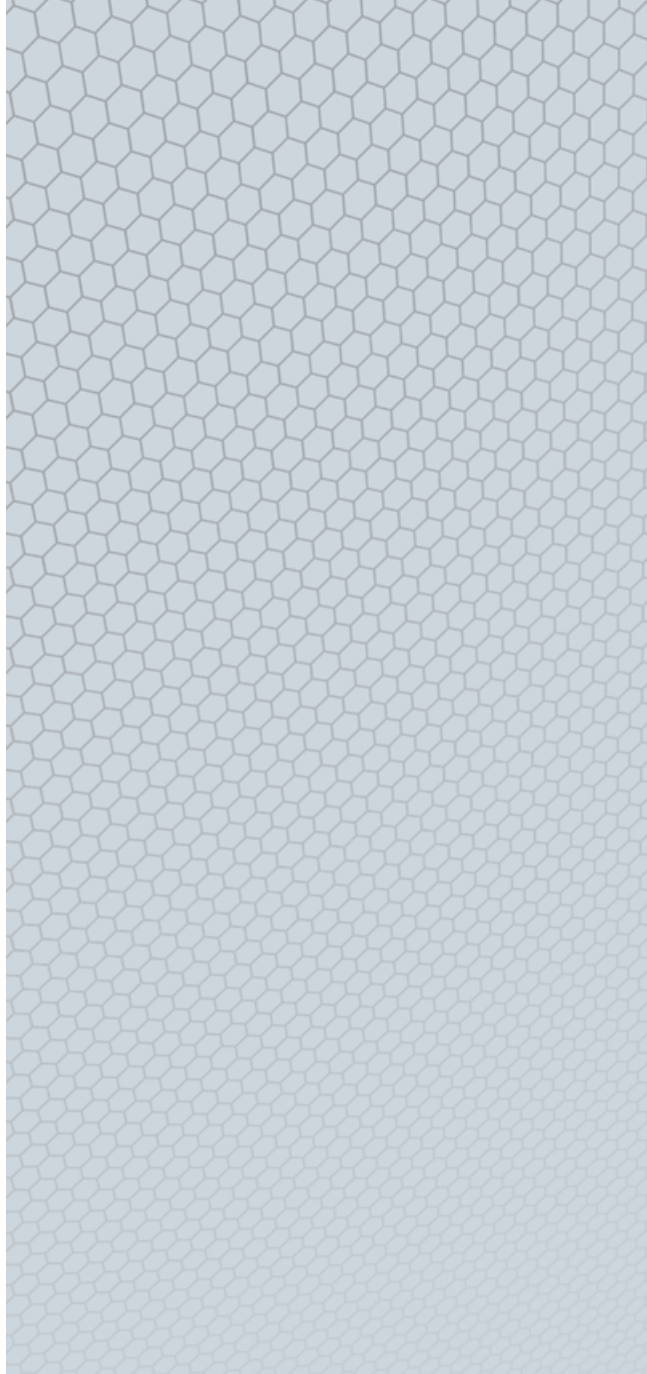
Tip	Dimensiunea interioară a puțului (cca. cm)	Dimensiuni exterioare (cca. cm)	Greutate fără acoperire pe pardoseală	L/B*
	c x d	A x B		
CCA-GD 66	60 x 60	72 x 74	13 kg	L
CCA-GD 86	80 x 60	92 x 74	15 kg	L
CCA-GD 88	80 x 80	92 x 94	18 kg	L
CCA-GD 106	100 x 60	112 x 74	18 kg	L

Adâncime vană cca. 6,6 cm, înălțime de montare cca. 7,6 cm

Sunt posibile dimensiuni speciale

*L= articolul este disponibil în depozit,

*B= articolul este realizat la comandă



SEDIU SOCIAL
SC PLACARI FAINE SRL
STR. IEZER NR.3,SC.A,AP.5,SIBIU

PUNCT LUCRU
SC PLACARI FAINE SRL
STR. MORII NR.18,LOCALITATEA
SELIMBAR,SIBIU

TEL/FAX: 004 0 269 235 601
E-MAIL: OFFICE@PLACARI.RO
WWW.PLACARI.RO